

# 【PRESS RELEASE】

2025年12月24日

◇札幌駅エリア:2026春開業◇  
世界中の人たちを迎える新設ラグジュアリーホテル  
＜学生クリエイター限定＞  
アートコンテスト開催のお知らせ

株式会社北開道地所 不動産企画開発事業部  
マネージャー 森 優太  
問い合わせ先:090-8688-4330／y.mori@kitajisho.com

## ＜学生クリエイター限定＞アート作品募集！

株式会社北開道地所（代表：山崎明信）は2026年4月、北7条西7丁目に、4室限定のラグジュアリーホテル「開土-KAIDO」を開業させます。

当ホテル札幌駅近郊の偕楽園エリアに位置し、国内外から多くのゲストを迎える宿泊施設です。

ホテルの客室および共用スペースに展示するアート作品を学生限定のコンテスト形式で募集します。

採用作品は館内に展示され、世界中から訪れる多くの旅行者に披露されることとなります。

展示場所はホテルロビー、1階～3階客室の壁面を想定しており、ホテル全体のコンセプト、または各客室のテーマを理解し、表現した作品を対象とします。

本コンテストは、北海道の学生が持つ新しい才能と挑戦心を後押しすることを目的としています。当社は、社会に踏み出す学生が実践の場で挑戦できる機会を提供したいと考えています。4室限定ホテルという新たな事業を、学生の皆さんとともに形づくるため、本企画を学生限定のアートコンテストとして開催します。

# アートコンテスト実施概要



## テーマ

### 「ひらく、北海道を感じる」

北海道という土地には、自然の厳しさや広がり、開拓の歴史、  
そして長い時間の積み重ねがあります。

「ひらく」という行いは、土地を切り開くだけでなく、  
環境と向き合い、感覚や視点をひらいていくことでもあります。

札幌の住宅地に佇む **HOTEL 開土 -KAIDO-** は、  
閉ざされたの中で、光と設計によって内側へとひらかれていく体験を生み出す場所です。

本コンテストでは、  
あなた自身が感じてきた北海道の風景、時間、記憶、  
あるいは日常の中の小さな気配を手がかりに、  
「ひらく」という感覚を表現してください。



#### ホテル概要 | **HOTEL 開土 -KAIDO-**

住宅街の静寂にひらく4室のみの隠れ家ラグジュアリーホテル。札幌駅至近の住宅地に開業します。偕楽園や清華亭など札幌開拓史に関わる場所に隣接し、土地の歴史性を踏まえつつ現代的な感性で空間を構築しています。

名称に込めた意図

- ・過去を切り開いた人々への敬意
- ・未来を切り開く意思への自問
- ・土地を開く、心をひらくの二重の意味

旗竿地という閉ざされた敷地ながら、設計と光により「開かれた体験」を提供することを目指します。

各部屋テーマ 1階:土／2階:石／3階:木／4階:宙



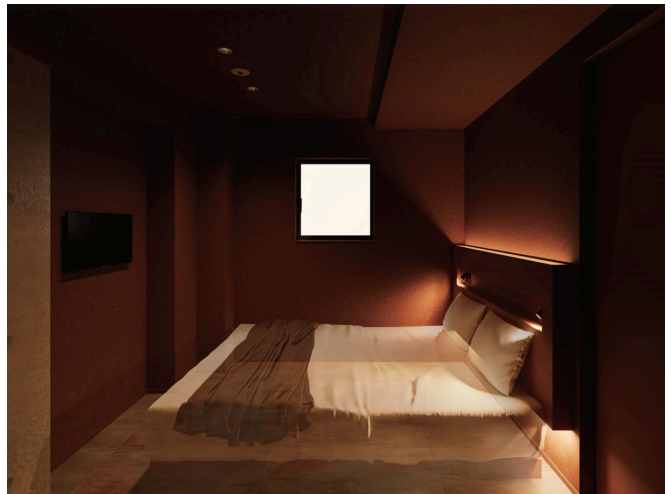
外観イメージ



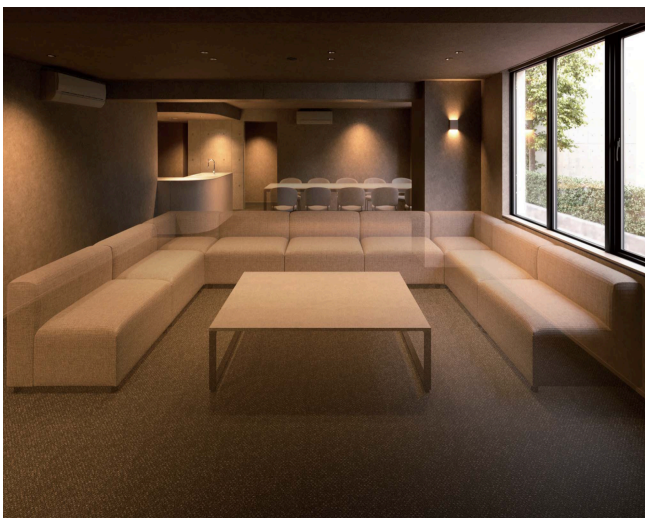
ホテルロビーイメージ



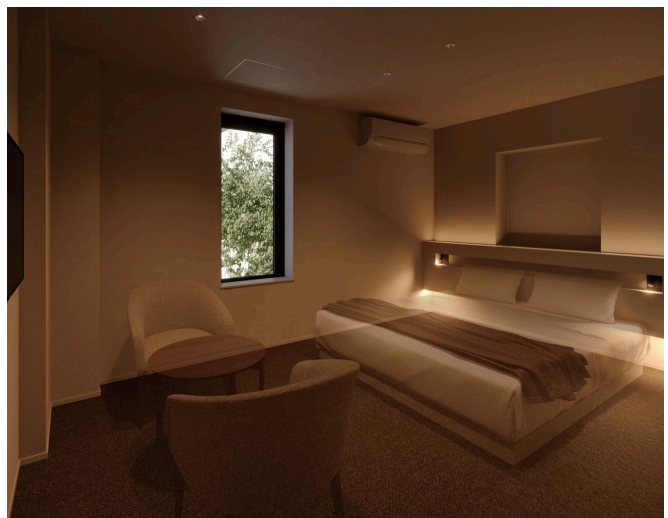
1F 客室リビングルームイメージ



1F 客室ベッドルームイメージ



2F・3F 客室リビングイメージ



2F・3F 客室ベッドルームイメージ

## ■応募に関して■

### 応募資格:

- ・北海道内の大学・短期大学・高等専門学校・専門学校に在籍する学生
- または 北海道在住で、同等の学校に在籍する学生
- ・個人、または学生のみで構成されるグループによるエントリーが可能

### 応募作品の形式:

#### ・応募作品の種別

写真 または 絵画、グラフィックアートのいずれかで画材・技法・素材は問いません

※ただし、展示・輸送に耐えうる作品に限ります。

#### ・作品サイズ・重量

展開サイズ:F8(455mm × 380mm) 以内

重量:5kg以内

フレーム:主催者側で用意します

※フレーム装着を前提とした状態で、上記サイズ・重量を超えないこと

※立体的な装飾・極端な厚みがある作品は、事前相談をお願いします

#### ・著作権の扱い:

入賞作品の著作権や産業財産権を含む知的所有権および所有権は、主催者である当社に帰属します

#### ・注意事項:

第三者の著作権・肖像権等を侵害する作品は禁止となります。

応募作品は返却いたしません。

提出期間:2026年1月1日～2026年3月15日

### 提出方法:

応募期間内に、下記住所までご郵送または持ち込みにて必要情報を添えてお送りください

郵送先:札幌市中央区北5条西11丁目15-4 BYYARD5階 株式会社北開道地所 森宛

持込先:札幌市中央区北5条西11丁目15-4 BYYRAD3階フロント(対応時間:平日10時～18時)

### 提出にあたっていただく情報

- ・氏名またはアーティスト名・グループ名
- ・代表者氏名／住所／メールアドレス／電話番号
- ・所属(学校および学部名／コース名など)
- ・作品タイトル／作品コンセプト(200字以内)



## ■審査について■

審査方法:

審査員による審査を行わせていただきます

公開審査や発表会の予定はございません

審査メンバー(別紙参照)

- ・本ホテル 建築設計・監理 株式会社米花建築製作所 米花智紀氏
- ・本ホテル デザイン監修 hub 吉田拓矢氏
- ・本ホテルアートディレクター 川 グラフィックデザイナー 川尻竜一氏
- ・株式会社北開道地所 代表取締役 山崎明信
- ・株式会社北開道地所 本ホテル開業PJチーム

審査結果発表:2026年3月31日 北開道地所webサイト(<https://kitajisho.com/>)にて公開します

## ■審査結果について■

優秀作品を3点選定

ホテル開業以降、館内に常設展示することを想定しています

施設運営上の必要性や今後実施する展示企画・追加コンペ等により、主催者の判断で展示位置の変更、展示の一時中断、または作品の入れ替えを行う場合があります

副賞:

優秀作品に選ばれた方へホテルKAIDO宿泊ご招待(1泊2日)いたします

## ■お問い合わせ先■

株式会社北開道地所 不動産企画開発事業部 森 優太

E-mail:[y.mori@kitajisho.com](mailto:y.mori@kitajisho.com) TEL:090-8688-4330

皆さまの個性あふれる作品をお待ちしております。

---

## 運営会社 | 株式会社北開道地所

代表者 :代表取締役 山崎明信

所在 :札幌市中央区北5条西11丁目15-4 BYYARD 5F

創業 :2011年1月創業

実績 :宿泊ブランド「Ten to Ten」で国内外7拠点を開業

シェアオフィス「BYYARD」「TREEBASE」など道内最大級の拠点を展開

ビジョン:「誰もが挑戦できる世界を創る」

多くの人が挑戦できる場をつくり続け、自らも挑戦者であることを事業の中心に据えています。

# 審査員について

本ホテル建築設計・監理 株式会社米花建築製作所 米花智紀



米花智紀は2012年に米花建築製作所を設立。  
SDレビュー入選、NICHIIHA SIDING AWARD入賞など実績多数。  
敷地に重なる歴史や環境、法規を丁寧に読み解き、  
その場所にしか生まれない形を導く設計思想が特徴。

本ホテルデザイン監修 hub 吉田 拓矢



谷尻誠氏と吉田愛氏が率いるSUPPOSE DESIGN OFFICEにて  
全国で多数の建築プロジェクトを担当。  
2024年にhubを開業。  
人の営みから生まれる文化に向き合い、関わる人々の思いを重ね  
て空間へと昇華する設計を行う。

本ホテルアートディレクター 川 グラフィックデザイナー 川尻竜一



北海道・札幌を拠点に活躍するグラフィックデザイナー。アドバタイ  
ジングを中心とするクライアントワークから、場合により創作活動に  
も励んでいる。JAGDA新人賞、台湾国際平面設計賞グランプリ、  
札幌ADCグランプリなど受賞多数。JAGDA会員。札幌ADC会員。  
愛犬家。

株式会社北開道地所 代表取締役 山崎明信



本ホテルの開発・運営を手がける株式会社北開道地所の創業者。  
26歳で創業しこれまで様々な事業を展開。国内外で7拠点の宿泊  
施設を開業。現在は不動産・ホテル・シェアオフィス・海外事業など  
を展開。